

设置 COM 口为 RS-485 模式

7010 机型的视觉控制器 COM1 支持 RS-485、RS-422、RS-232 通讯模式，下面介绍怎么设置 7010 机型的视觉控制器 COM1 的通讯模式。

一、进入 BIOS

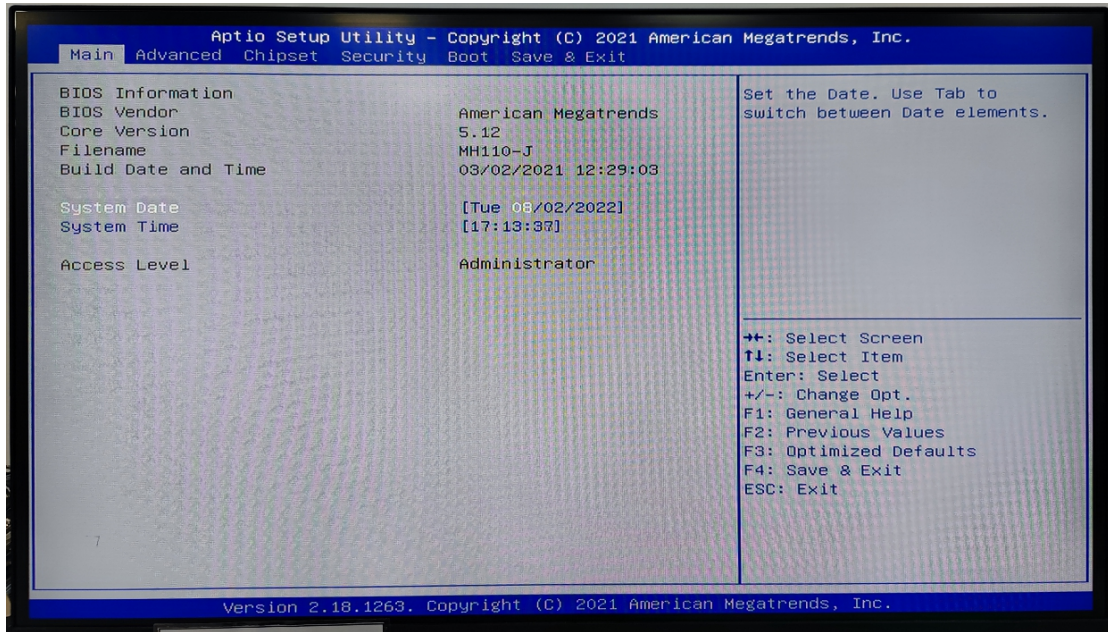
1. 按下视觉控制器开机键，让视觉控制器进行开机；



2. 按下开机键后立马连续按键盘上的 delete 键；

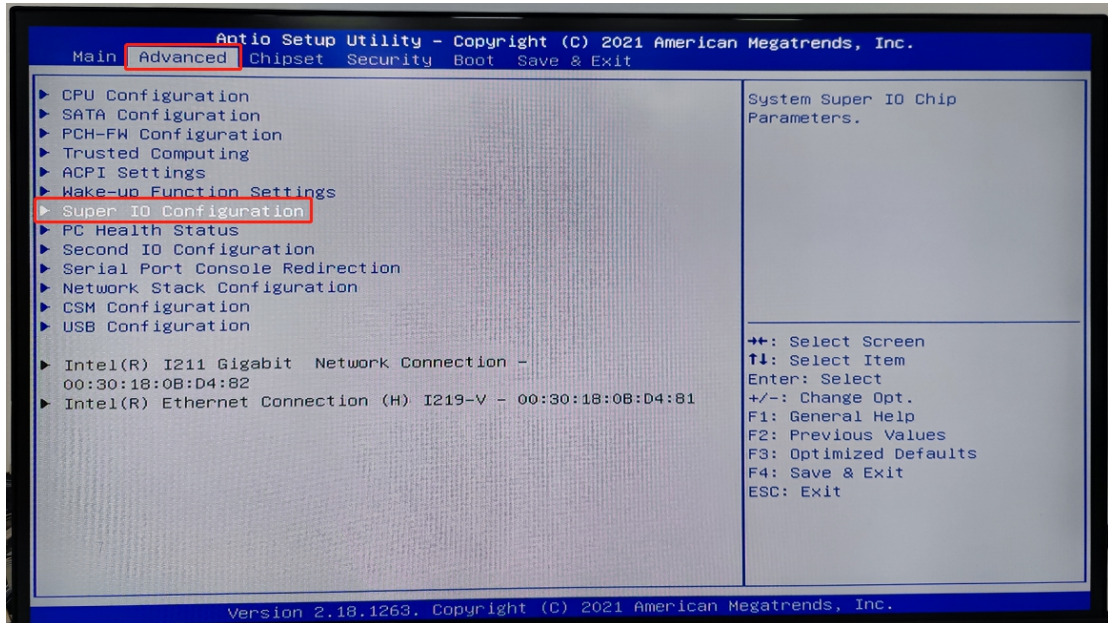


3. 等待进入 BIOS 页面

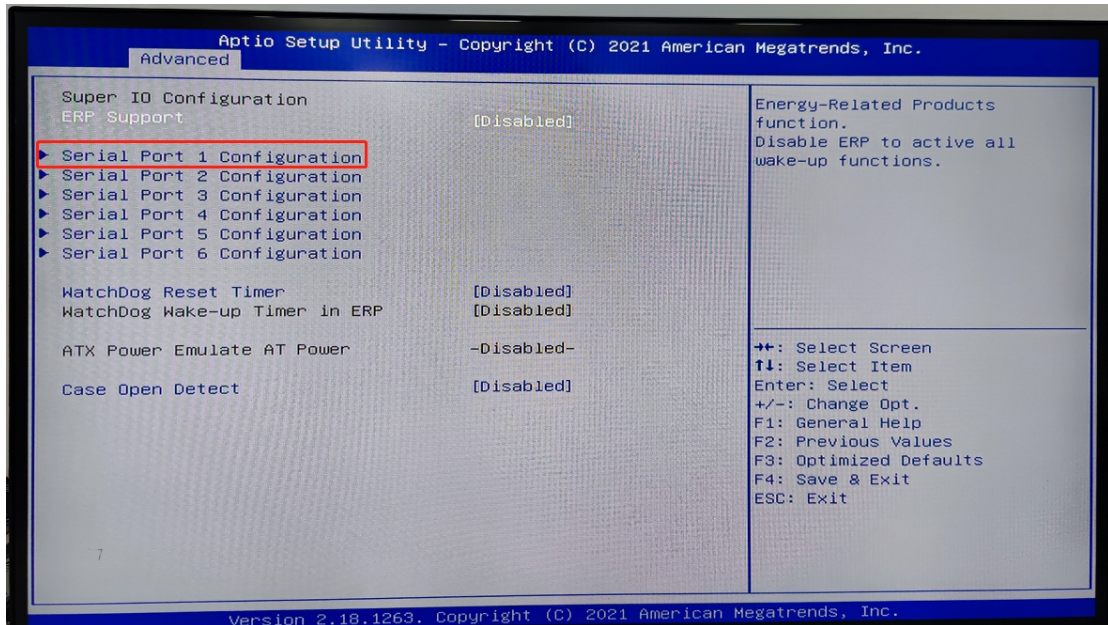


二、设置通讯模式

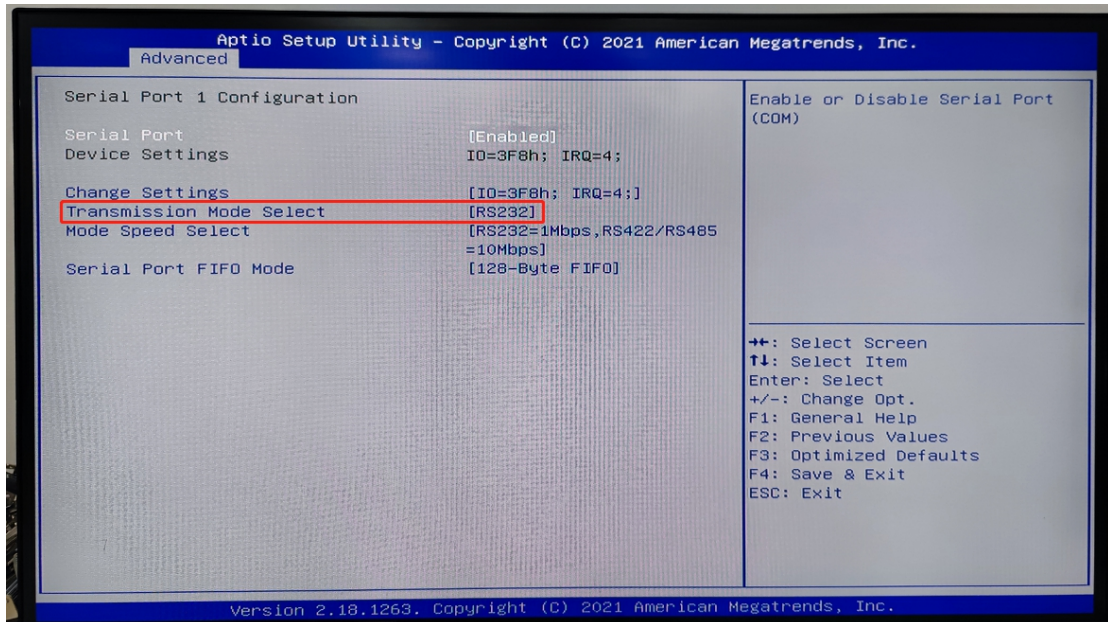
1. 进入 Advanced 设置项

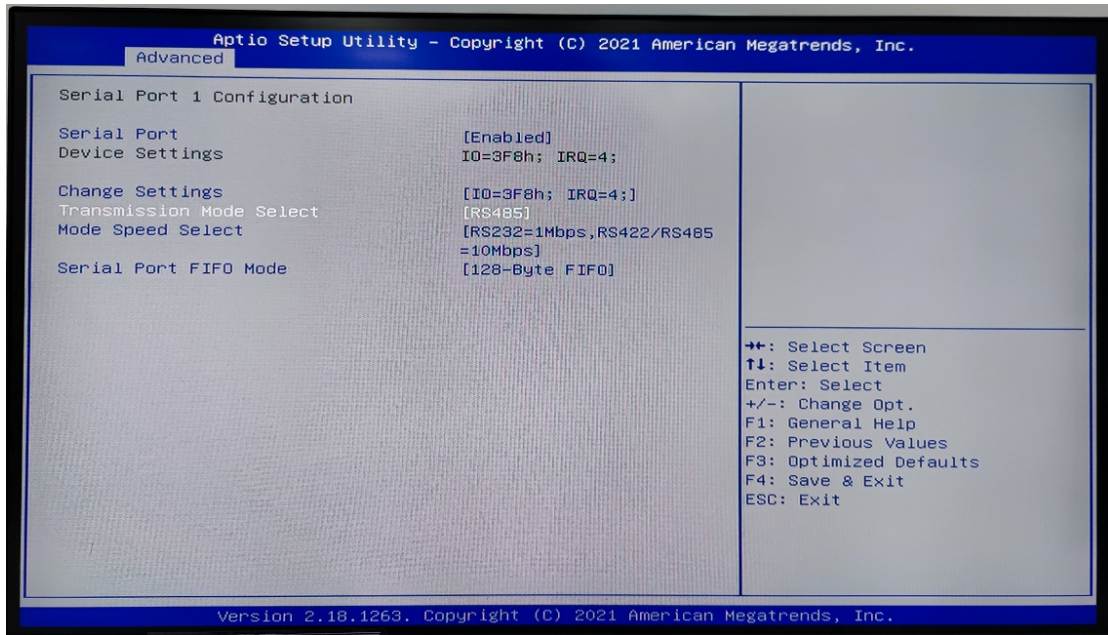
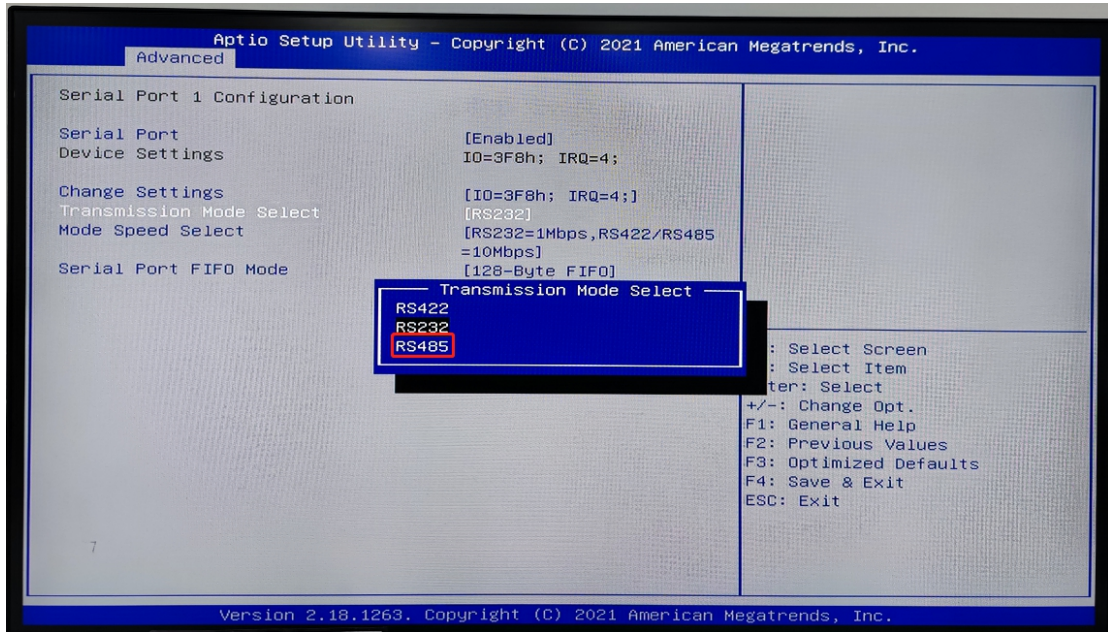


2. 进入 COM1 设置项



3. 设置 RS-485 模式





4. 按 F4 保存设置

Advanced

Serial Port 1 Configuration

Serial Port [Enabled]
Device Settings IO=3F8h; IRQ=4;
Change Settings [IO=3F8h; IRQ=4;]
Transmission Mode Select [RS485]
Mode Speed Select [RS232=1Mbps,RS422/RS485
=10Mbps]
Serial Port FIFO Mode

Save & Exit Setup

Save configuration and exit?

Yes

No

+ : Select Screen
↓ : Select Item
Enter : Select
/ : Change Opt.
F1 : General Help
F2 : Previous Values
F3 : Optimized Defaults
F4 : Save & Exit
ESC : Exit