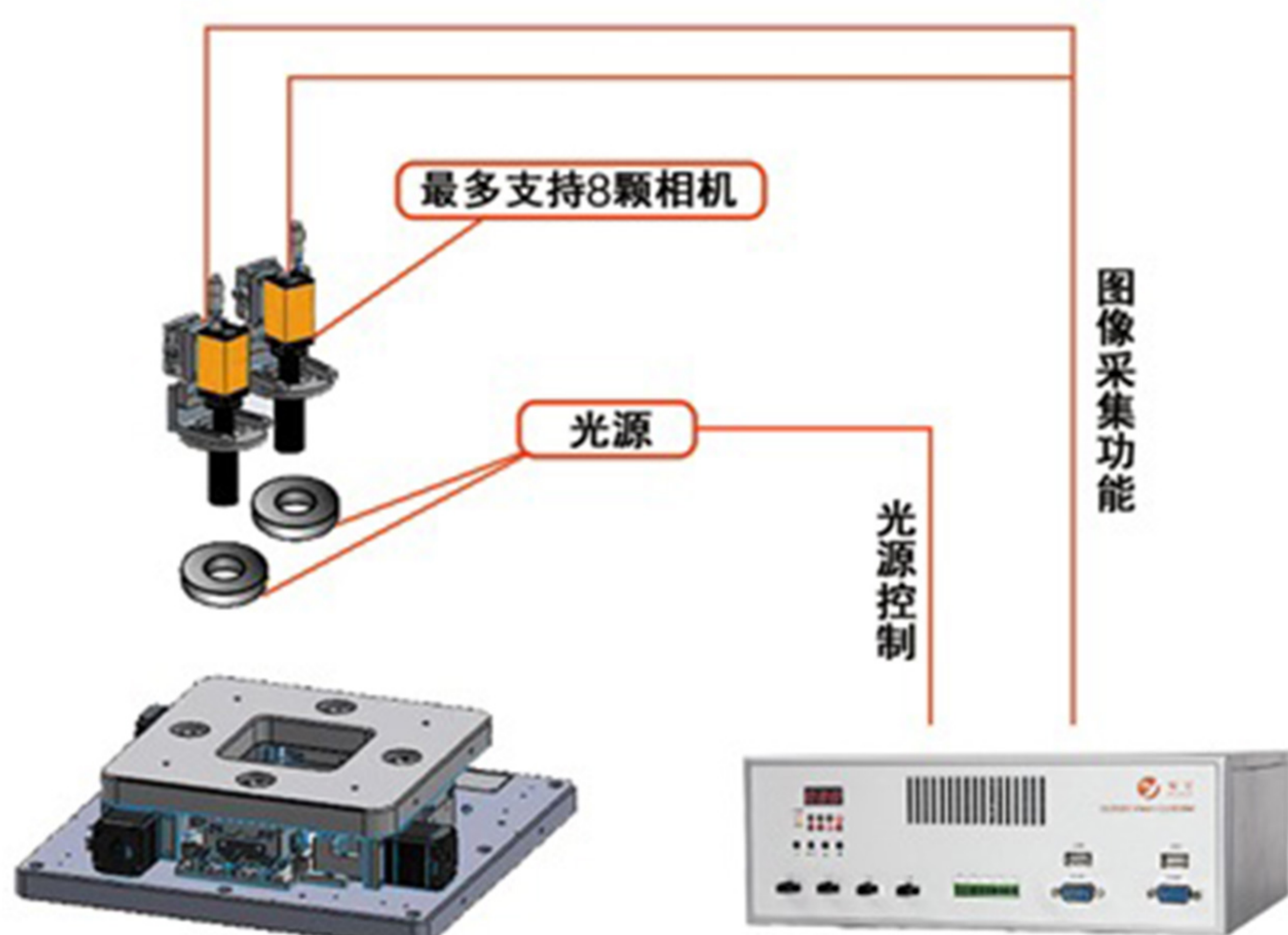


全自动曝光机视觉对位系统

曝光机为什么需要视觉定位系统

曝光机即电子束曝光机，是集电子光学、机械、真空、电气、计算机技术等于一体的复杂的半导体加工设备。广泛应用于半导体、微电子、生物器件和纳米科技领域。专门用于FILM黄光制程而设计制作的设备，系统采用进口平行光源、双工位抽屉进出曝光平台交替工作进行FILM湿膜、干膜曝光。

双翌曝光机视觉定位系统，全PC控制，具有高精度的视觉CCD和标定算法，替代传统手工对位模式，更高效，更快捷的实现自动化生产。



双翌MasterAlign全自动曝光机视觉对位系统为您做到

高速高精度	傻瓜式操作	简易标定系统
控制四轴曝光机	丰富图像处理 自主化对位算法	提升产能 节省人工

为什么选择双翌

- 自主化定位系统
- 丰富图像处理算子
- 简单操作
- 专注行业应用
- 兼容GeniCam网口相机
- 高效率高精度

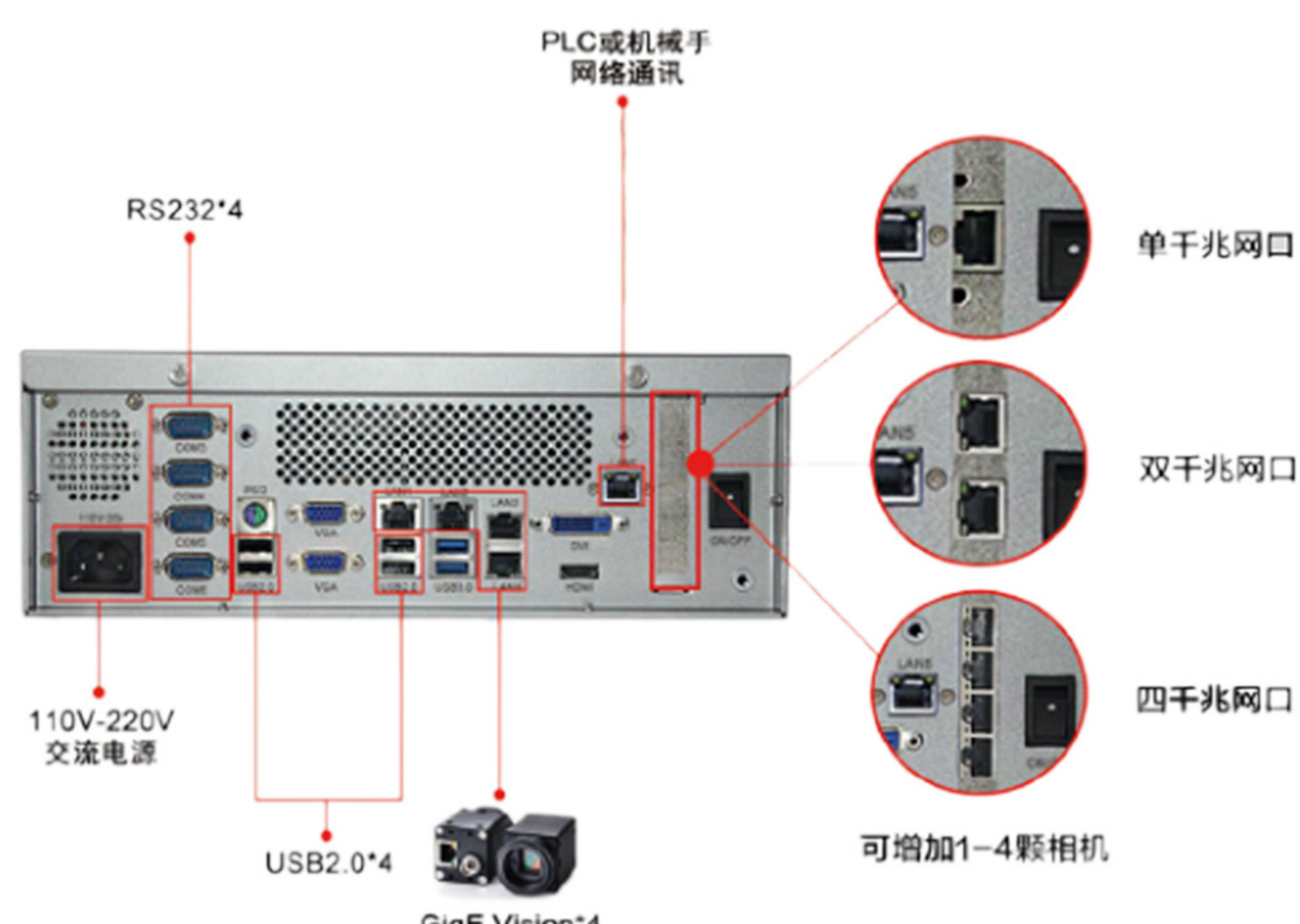
底层算法自主化

全自动曝光机视觉对位系统	同类型其他产品
自主化曝光机视觉定位软件	无法随心所欲定制应用
专门为曝光机行业裁剪定制	通用性高，行业应用不足
核心算法自主化，性价比高	价格昂贵
使用简易，可靠	操作复杂
高速高精度	无

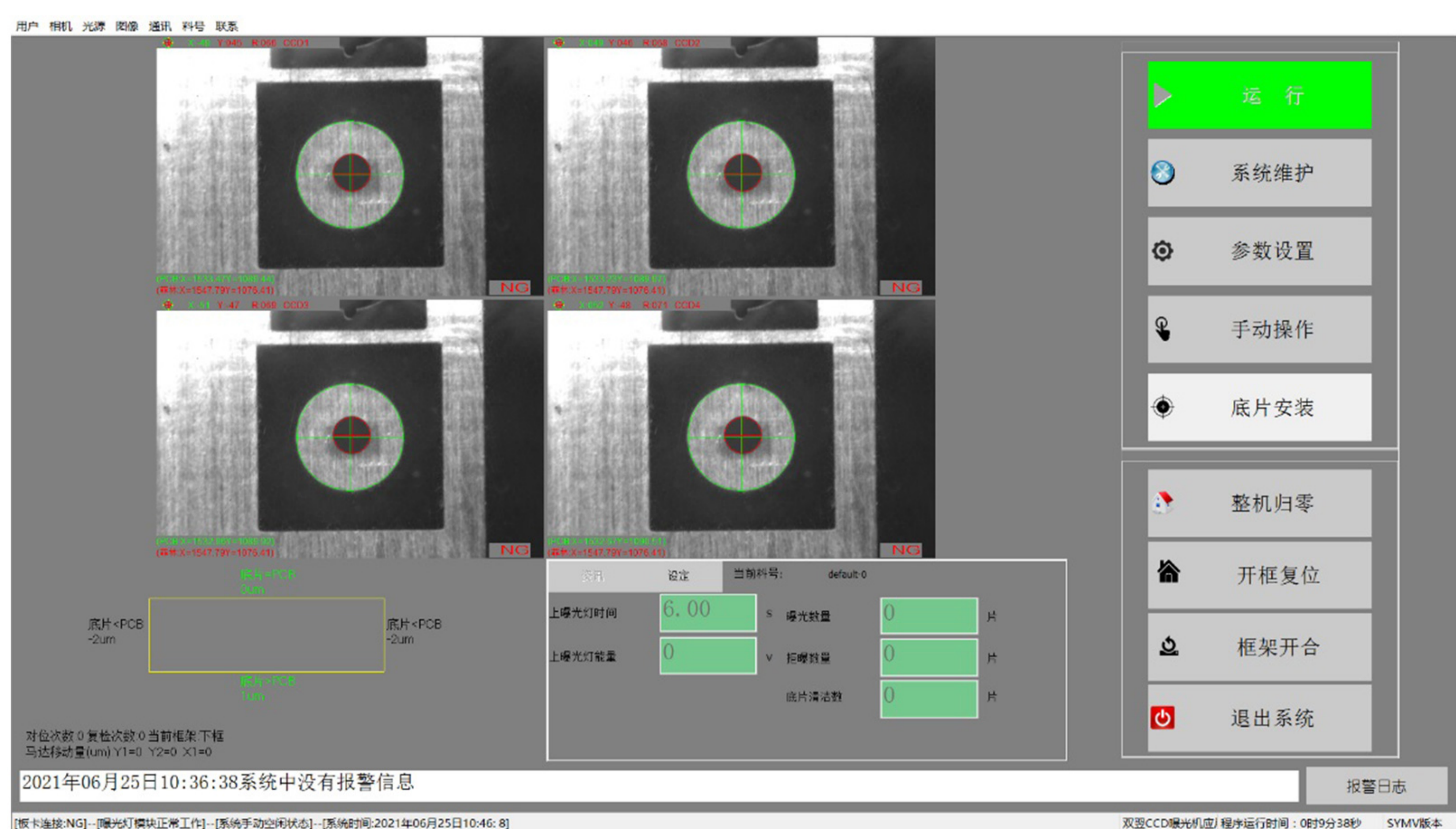
全新一代网口相机曝光机视觉对位系统

当碰到复杂的曝光机定位应用时，不需要更换软件，不需要更换硬件系统，仅需添加相机，能快速低成本的扩展，满足客户对位需求。

- 可挂载8颗相机同时应用
- 高精度定位应用
- 支持多种曝光机视觉定位自动学习
- 平均300ms内完成对位纠偏应用



现场实拍高清对位系统画面



曝光机视觉对位系统应用案例



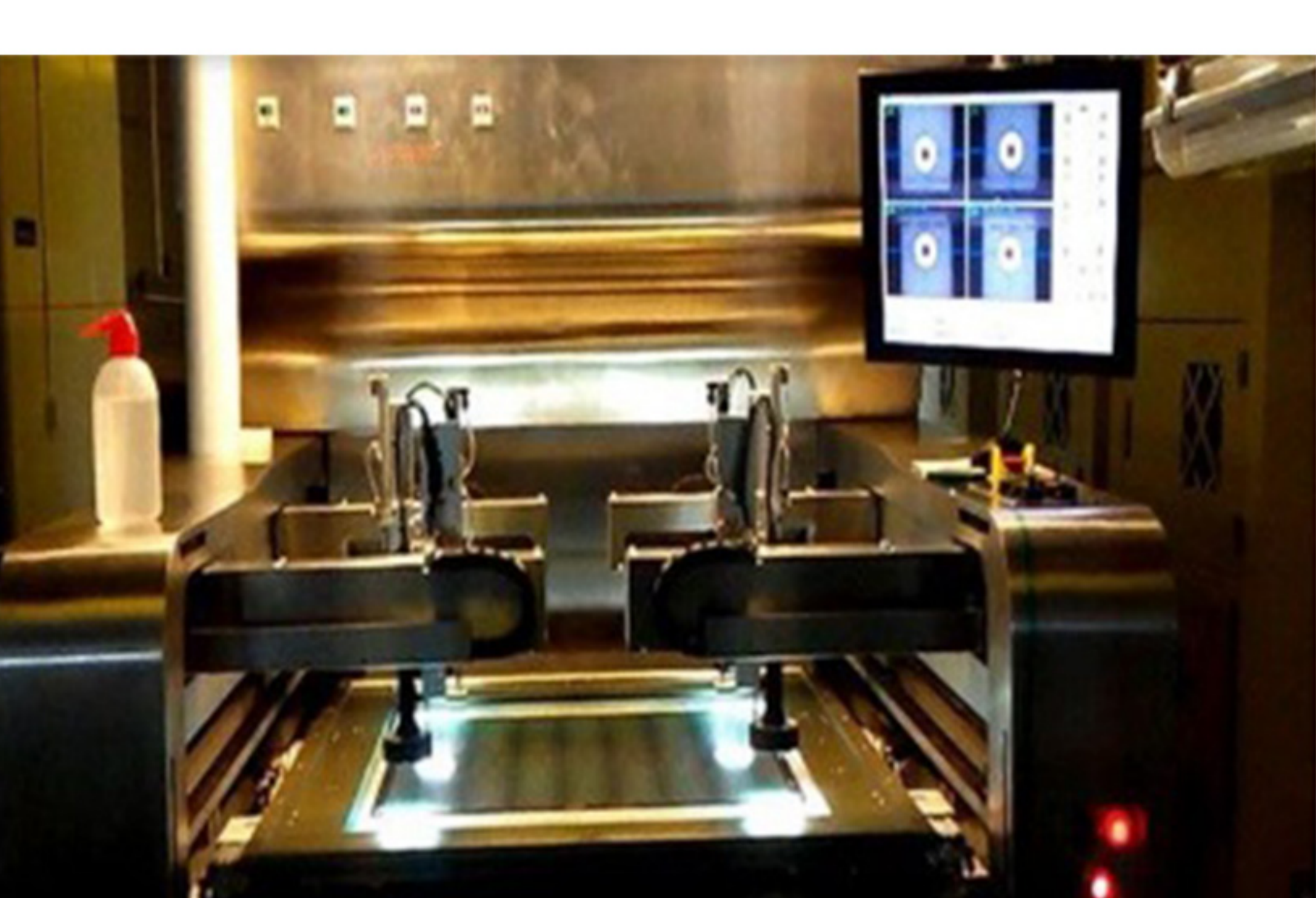
曝光机视觉对位系统



曝光机视觉对位系统



曝光机视觉对位系统



曝光机视觉对位系统