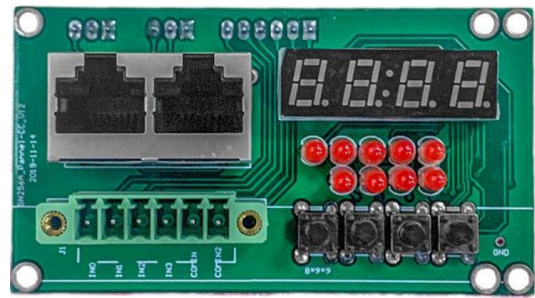
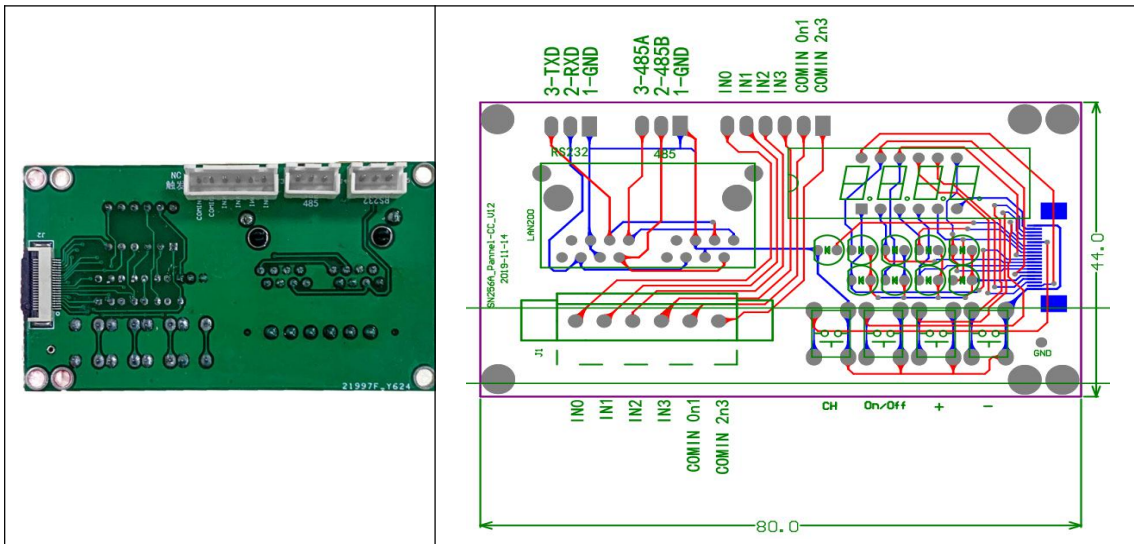


SN256A 光源控制裸板测试版

SN256A 光源控制裸板测试板是为了将数字光源控制裸板的触发、通讯、电源供电等信号扩展出来测试而设计的扩展测试版。用于 CV 系列的裸板数字光源控制器板。





产品结构和尺寸图



PRODUCTS·产品篇

可选配件

型号	图片	描述
SY-XH3PTOXH3P-0.2M		XH2.54mm 间距, 3P for 光源控制板和 SN256A 的 RS-232 以及 RS-485 通讯接口线缆
SY-XH6PTOXH5P-0.2M		XH2.54mm 间距, 6P 转 5P 线缆 for 光源控制板 [XH-5P] 和 SN256A(XH-6P) 的触发信号接口
FPC 软排线		-0.5mm 间距, 20P - FPC 软排线 20P 反向支持 SN170、SN170-V2.0、SN256A 显示和按键板 - FPC 软排线 20P 同向支持 SN170_V21 显示和按键板